

Alta produtividade, eficiência
e confiabilidade, com economia
e uma enorme versatilidade.

Capacidade de carga: 3.000 kg

SEMTM 636D

Carregadeira de Rodas

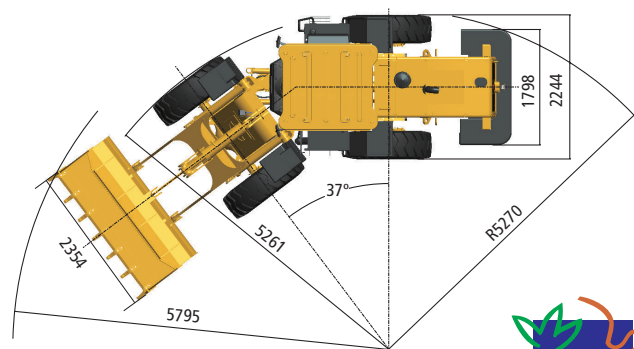
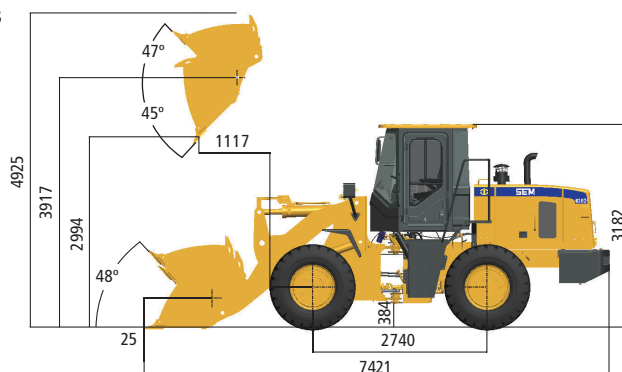


As máquinas destacadas nas fotos podem incluir acessórios opcionais.

Principais Especificações

Principais Especificações	Capacidade de Carga	kg	3.000
	Peso Operacional com Caçamba Padrão	kg	10.100
	Capacidade da Caçamba	m³	1.4-2.5
	Distância entre Eixos	mm	2740
	Dimensão Total (C x L x A)	mm	7421*2354*3182
Especificações Operacionais	Força de Desagregação	kN	114
	Máxima Força de Tração	kN	98
	Altura Máxima (B-Pin)	mm	3917
	Altura de Descarga	mm	2994
Transmissão	Tipo de Transmissão		Contra-Eixo Power Shift
	Marchas da Transmissão		4 frente/2 ré
	Tipo de Conversor de Torque		Estágio Simples, 3 elementos
	Fabricante e Tipo		SEM TR100
	Frente I / Ré I	km/h	7.9/9.7
	Frente II / Ré II	km/h	14.1/31
	Frente III / Ré III	km/h	25.2 /NA
	Frente IV / Ré IV	km/h	39.4 /NA
Eixo	Tipo de Redutor Principal		Engrenagem cônica espiral, Estágio único
	Comando Final		Tipo planetaria, Estágio Único
	Oscilação Traseira	°	±12
Motor	Modelo do Motor		Weichai - WP6G125E333
	Potência Nominal	kW-hp	92 - 123
	Velocidade Nominal	rpm/min	2200
	Cilindrada	L	6.75
	Emissão		Tier III
Sistema do Implemento Hidráulico	Tipo do Sistema de Implemento		Centro Aberto
	Tempo do Ciclo Hidráulico	s	8.3
	Pressão Hidráulica	Mpa	18
Sistema de Freio	Freio de Serviço		Seco com pinça e acionamento Ar-óleo
	Freio de Estacionamento		Seco com pinça e acionamento Ar-óleo
Sistema de Direção	Tipo do Sistema		Bomba Hidráulica fluxo direcional
	Tipo da Bomba de Direção		Bomba de Engrenagem
	Sistema do Ajuste de Pressão	Mpa	14
	Ângulo de Direção (L.E. / L.D.)	°	37
Abastecimento	Tanque de Combustível	L	162
	Óleo do Motor	L	17
	Sistema de Arrefecimento (Coolant)	L	35
	Sistema Hidráulico	L	95
	Óleo de Transmissão	L	36
	Eixos (Diferencial e Comando Final)	L	10 * 2
Pneus	Tamanho		17.5-25
	Tipo		Bias
	Lonas		14
	Código TRA (Tipo)		L3

Dimensões



Caterpillar (Qingzhou) Ltd.

© 2023 Caterpillar (Qingzhou) Ltd. Todos os direitos reservados. SEM Machinery, SEM, seus respectivos logos, materiais comerciais, bem como identidade corporativa e de produto aqui utilizados são marcas comerciais da Caterpillar (Qingzhou) Ltd. e não podem ser usadas sem permissão. Materiais e especificações sujeito a alterações sem aviso prévio. As máquinas em destaque nas fotos podem incluir equipamentos opcionais. Consulte o seu revendedor SEM para conhecer as opções disponíveis.

Versão: Agosto de 2023



SEM636D - Simples e Robusta

Potência e Confiabilidade

- Motor Weichai com 92 kW - 123 hp de potência: motor otimizado de baixa rotação e grande reserva de torque, para oferecer alta produtividade.
- Maior potência e mais força de tração.
- Maior eficiência da categoria em consumo de combustível.
- Trabalha em conjunto com uma transmissão otimizada, para garantir mudanças de marcha precisas e suaves, mesmo nas mais rígidas condições de trabalho.
- Baixas emissões e respeito às normas ambientais.

Grande versatilidade em aplicações de apoio, nos mais diferentes segmentos:

- Agricultura, Pecuária e Preparação de Terrenos Cultiváveis.
- Construção e Manutenção de Áreas.
- Florestal e Madeireiro.
- Proteção do Meio Ambiente e Combate a Desertificação.
- Engenharia Hidráulica e Energia Hidrelétrica.
- Carvoaria, Energia e Usinas Elétricas.
- Tratamento de Resíduos.
- Mineração, Pedreiras e Agregados.
- Portos, Carga e Logística.
- Ferrovias, Estradas e Aeroportos.
- Outros.

Facilidade de Manutenção

- Pontos de tomada de pressão hidráulica padrão com conectores de engate rápido.
- Portas grandes e com alto ângulo de abertura proporcionam ótimo espaço para a manutenção.
- Conversor de torque independente da transmissão, para facilitar a manutenção.



Sistema Hidráulico Eficiente

- Sistema com bomba única de fluxo compartilhado.
- Mais eficiência e maior força de desagregação.
- Combinação perfeita entre velocidade e sistema hidráulico, resultando em alta eficiência.
- Controle com joystick, para maior facilidade e precisão.

Trem de Força Confiável

- Transmissão de contra-eixos com componentes internos de alta confiabilidade.
- Grande força de tração em primeira marcha e alta velocidade em segunda, permitindo alta eficiência no carregamento e transporte de materiais.
- Chave seletora de neutralização de transmissão, aumenta a força do sistema hidráulico durante o carregamento e evita desgaste de freios e embreagem (obs.: Quando desligada, mantém total segurança para movimentação em rampas).
- Conversor de torque simples e de alta eficiência.
- Alteração de direção suave e confortável.

Sistema de Arrefecimento

- Alta performance.
- Amortecedores contra choques no chassi garantem alta confiabilidade até mesmo em operações severas.

Estrutura Robusta

- Utilizando o conhecimento da Caterpillar, submete seu projeto e componentes a softwares de Análise de Elementos Finitos (FEA) e Análise de Tensão Estrutural na Máquina (OMSA), assegurando sua durabilidade.
- Caçambas da Série Performance (PS) aumentam a capacidade de carga com 110% de fator de enchimento.

Cabine - Mais Conforto para o Operador

- Cabine premium, com maior espaço e visibilidade superior.
- Amortecedores patenteados MAC: menor ruído e maior conforto.
- Assento ajustável, com suspensão.
- Janelas deslizantes e ar-condicionado com recirculação.
- Alavanca única de mudança de marchas.
- Saídas de ar ajustáveis, para melhor circulação interna de ar.
- Estrutura ROPS/FOPS opcional.

Segurança

- Atende a todos os requisitos de segurança.
- Processo de manufatura pelo sistema de produção Caterpillar.
- Acesso seguro à cabine, com 3 pontos de contato.
- Alarme de ré que garante maior segurança durante a operação.

Disponibilidade local de peças originais

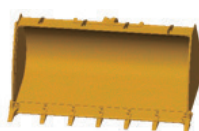
Através dos 4 Centros de Distribuição de Peças da Caterpillar na América, trabalhamos com agilidade para que a peça que precisa chegar até você no menor tempo possível.



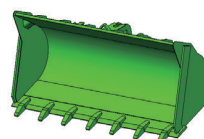
Ferramentas de trabalho que ampliam a versatilidade

Permite a instalação de vários acessórios com o sistema de Engate Rápido (Quick Coupler).

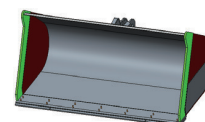
Caçamba PS (Performance Series):
Fator de enchimento de 110%.



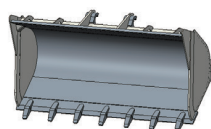
Caçamba padrão
1,7 m³



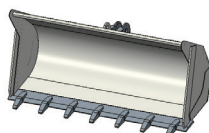
Caçamba
1,5 m³



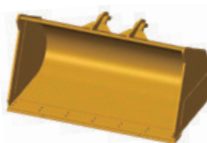
Caçamba
2,5 m³



Caçamba
padrão 1,7 m³



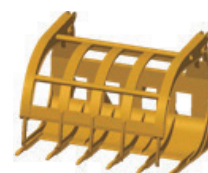
Caçamba
1,5 m³



Caçamba
carvão



Caçamba BOCE
padrão 1,5 m³



Garfo
para feno



Garfo
para feno



Garfo
pallet



Garfo
para troncos

